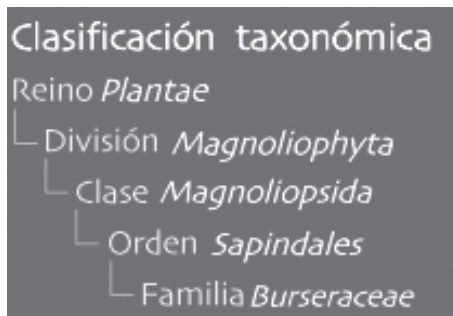


Copales

Diversidad biológica

En el mundo se reconocen al menos 12,000 especies de plantas productoras de resinas, de las cuales alrededor de 500 son coníferas y el resto son plantas con flores. Estas plantas aromáticas forman parte de diferentes familias, entre las cuales se encuentra la familia *Burseraceae*, que incluye a los copales y cuajiotos.



La familia incluye 18 géneros y centenares de especies con usos documentados desde la antigüedad como fuente importante de resinas y aceites esenciales.

El género *Bursera*

Los copales pertenecen al género *Bursera*, el cual posee alrededor de 100 especies distribuidas exclusivamente en el continente americano.

La mayoría de estas plantas son árboles que miden entre los 4 y los 12 m, aunque algunas alcanzan hasta 30 m y otras son arbustos de entre 1 y 3 m de altura. Su copa generalmente es más ancha que alta.

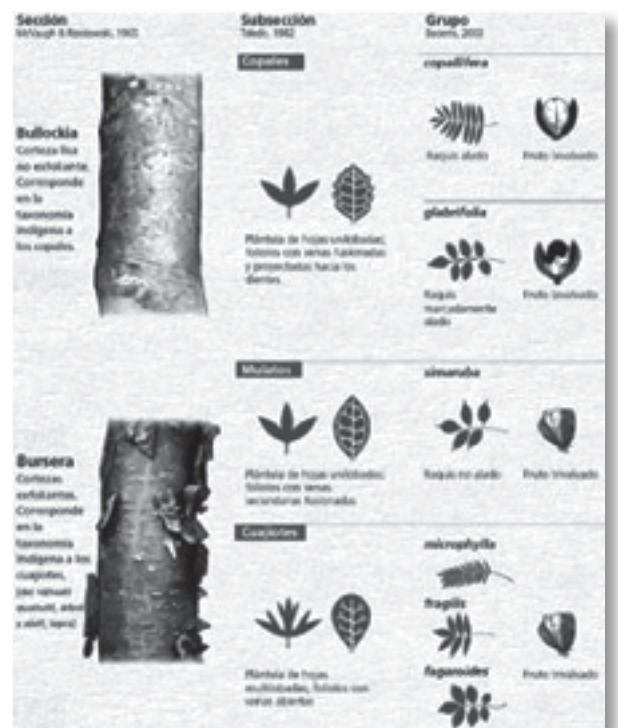
Todas pierden sus hojas en la época seca del año y florecen al final de la misma. Generalmente son dioicas, es decir, que las flores femeninas y masculinas son producidas por individuos distintos y se desarrollan previa o simultáneamente a las nuevas hojas.

Dentro de *Bursera* hay dos grupos naturales o secciones: la sección *Bursera*, que incluye los mulatos y cuajiotos, y la sección *Bullockia*, donde se encuentran los copales.

En la sección *Bullockia*, hay dos grupos bien definidos: *copallifera* y *glabrifolia*, siendo este último, el grupo de distribución más amplia dentro de *Bursera*.

Clasificación indígena

Las clasificaciones prehispánicas reconocían dos grupos entre las especies del género *Bursera*, los cuajiotos [*‘quáuitl’* = árbol, *‘xiotl’* = lepra] los cuales corresponden a las especies de la sección *Bursera* distinguibles por sus cortezas exfoliantes, y los copales [*‘copalli’* = incienso] que corresponden a las de la sección *Bullockia*. En lengua náhuatl, el vocablo “copal” se aplicó a toda planta productora de resina, la cual desprende aroma al quemarse.



Contenido: David Espinosa

Ilustración: Rafael Ruíz

Diseño: Rosalba Becerra