

Red de Productores Apícolas del Estado de Chiapas (PROADECH)

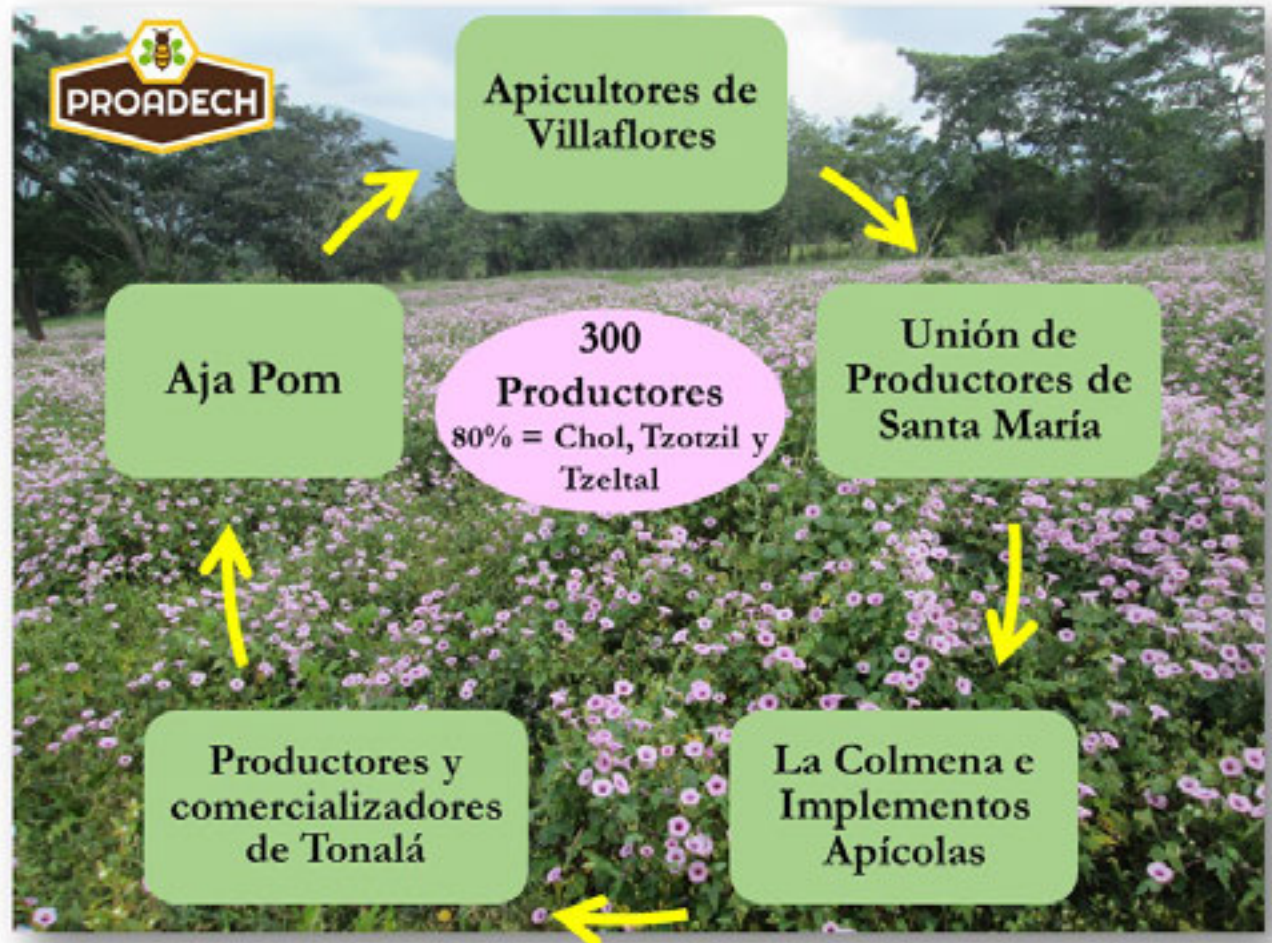


Josefa Higuera Pérez
Noviembre 2017.



Integración social y productiva de PROADECH

PROADECH S.A. de C.V. es una asociación de Productores de 2° Nivel, constituida en 2014. 5 Grupos de Productores la componen.



Ubicación de los grupos de productores

En espacios productivos de las regiones Selva Maya, Frailesca, Costa y Centro del estado de Chiapas.



Simbología

- Áreas Naturales Prot.
- Corredor Biológico
- ANP

Grupos PROADECH

- Api. Villaflores S.C. de R.L. de C.V.
- Aja Pom S.C. de R.L. de C.V.
- Santa María S.C. de R.L. de C.V.
- Torelá S.C. de R.L. de C.V.
- La Colmena S.A. de C.V.

Escala:

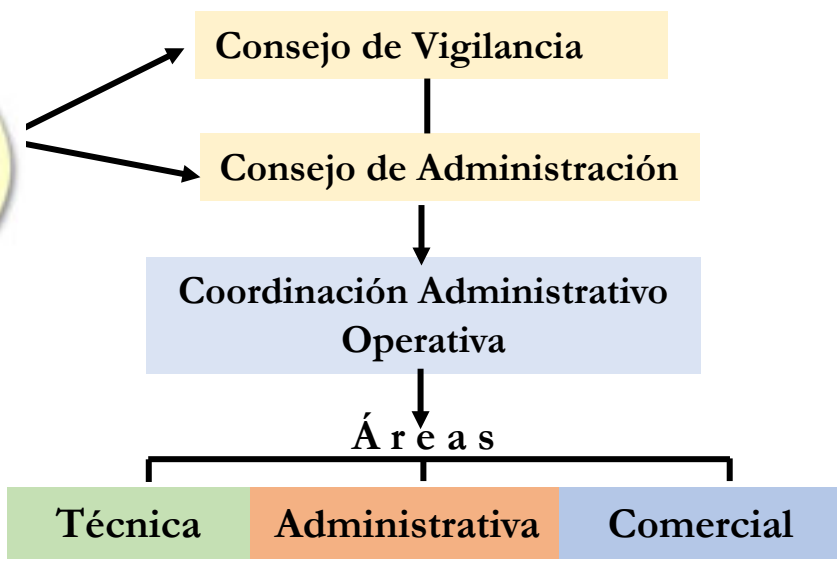
25 0 25 km



Organización y Gobernanza de PROADECH



Asamblea de Socios



- ✓ Reglamento interno para el gobierno corporativo de PROADECH.
- ✓ Se cuenta con mecanismos de Verificación: Auditorías financieras externas e internas, reuniones mensuales del Consejo Directivo.
- ✓ Se fomenta la igualdad de oportunidades y la equidad de género.



Producción de miel diferenciada bajo Prácticas Amigables con la Biodiversidad

Se realiza el manejo integral de la colmena acorde con la normatividad orgánica, así como el establecimiento de:

- ✓ Criaderos de abejas reinas
- ✓ Sistema de control interno
- ✓ Sistema de trazabilidad de la miel

Capacidad instalada: 5,000 colmenas

Volumen de producción promedio anual:
120 ton/miel.

- 20 ton Campanita
- 14 ton Cafetal
- 6 ton mangle
- 80 ton multiflora



Producción de miel diferenciada bajo prácticas amigables con la biodiversidad



CONABIO
1992-2017
XXV ANIVERSARIO

Semilleros y viveros con especies nativas de interés Nectapolínífero.

Reforestación con
Flora nativa en
espacios productivos



Capacitación en
Producción de
Lombricomposta



Se realizan labores
comunitarias.



Producción de miel diferenciada bajo prácticas amigables con la biodiversidad



CONABIO
1992-2017
XXV ANIVERSARIO

Meliponarios para la Conservación y multiplicación de abejas nativas (*Melipona Beckii*).



Mujeres en apicultura trabajando colectivamente apiarios.



Educación ambiental en escuelas de localidades donde habitan los apicultores de PROADECH



Monitoreo Ambiental, con monitores comunitarios





CONABIO
1992-2017
XXV ANIVERSARIO

Miel diferenciada amigable con la biodiversidad

Miel de Cafetal

Las plantaciones de café son áreas de gran biodiversidad, donde se pueden encontrar más de 90 especies de plantas de esa zona visitada por las abejas para la producción.



Presenta 16,98% de polen de café y alto contenido de polen de árboles (71,72%).





CONABIO
1992-2017
XXV ANIVERSARIO

Miel diferenciada amigable con la biodiversidad

Miel de Manglar

Los manglares son ecosistemas de gran biodiversidad, que proveen de beneficios ambientales. La miel de Mangle Apiflor, contiene néctar de tres especies de manglar presentes en la costa de Chiapas.



Es una miel con un sabor dulce y ligeramente salado, con retrogusto amargo; de olor afrutado que le confiere un sabor único y exquisito.



Miel diferenciada amigable con la biodiversidad

Miel Campanita

La miel de flor de campanita Apiflor, proviene de plantas naturales y árboles nativos que florecen después de la cosecha de maíz en los campos de la región frailesca, y que además proveen de refugio y alimento a insectos, aves y animales silvestres.



De gran dulzor y ligero matiz ácido. Su color es un ámbar luminoso, olor afrutado y ligeras notas florales.

